

ESTENSIONE DELLA RETE FOGNARIA PER ACQUE NERE LUNGO STRADA NOALESE IN COMUNE DI TREVISO

PROGETTO DEFINITIVO

DOCUMENTAZIONE FOTOGRAFICA

N. ELABORATO

2

FORMATO A4

-

CODICE PROGETTO

27 18 I DS

1	1	2718IDS1_doc foto_1.doc	19/11/2019	BV	DB	AM
Con.	Rev.	Nome file	Data	Redatto	Controllato	Approvato

IL DIRETTORE
ING. ROBERTO DURIGON

PROGETTISTA DELL'INTERVENTO
ING. ANTONIO MARTINI



STUDIO MARTINI INGEGNERIA S.r.l.
info@martiniingegneria.it

Studio certificato per la Qualità, Sicurezza e Ambiente



1. PREMESSA

Il presente elaborato presenta la documentazione fotografica delle aree interessate dall'intervento di "Estensione della rete fognaria per acque nere lungo Strada Noalese in comune di Treviso.

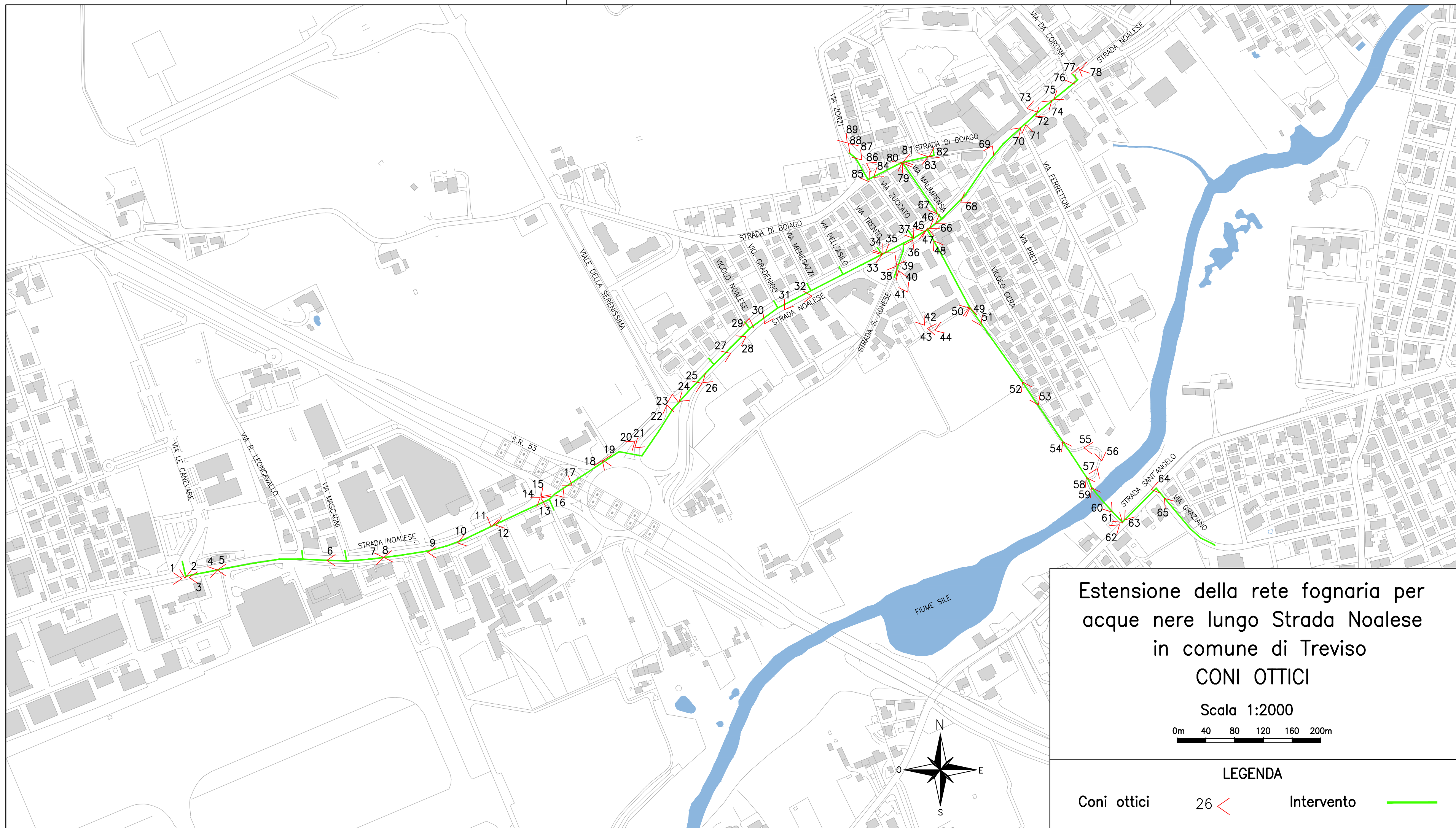




Foto n° 1- Strada Noalese, tratto Ovest non interessato dall'intervento



Foto n° 2 - Inizio intervento, innesto rete da Via Le Canevare



Foto n° 3 - Strada Noalese, tratto Ovest, pozzetto Enel



Foto n° 4 - Strada Noalese, tratto Ovest



Foto n° 5 – strada noalese, tratto Ovest, fronte aeroporto Canova



Foto n° 6 – Strada Noalese, tratto Ovest



Foto n° 7 - Strada Noalese, tratto Ovest

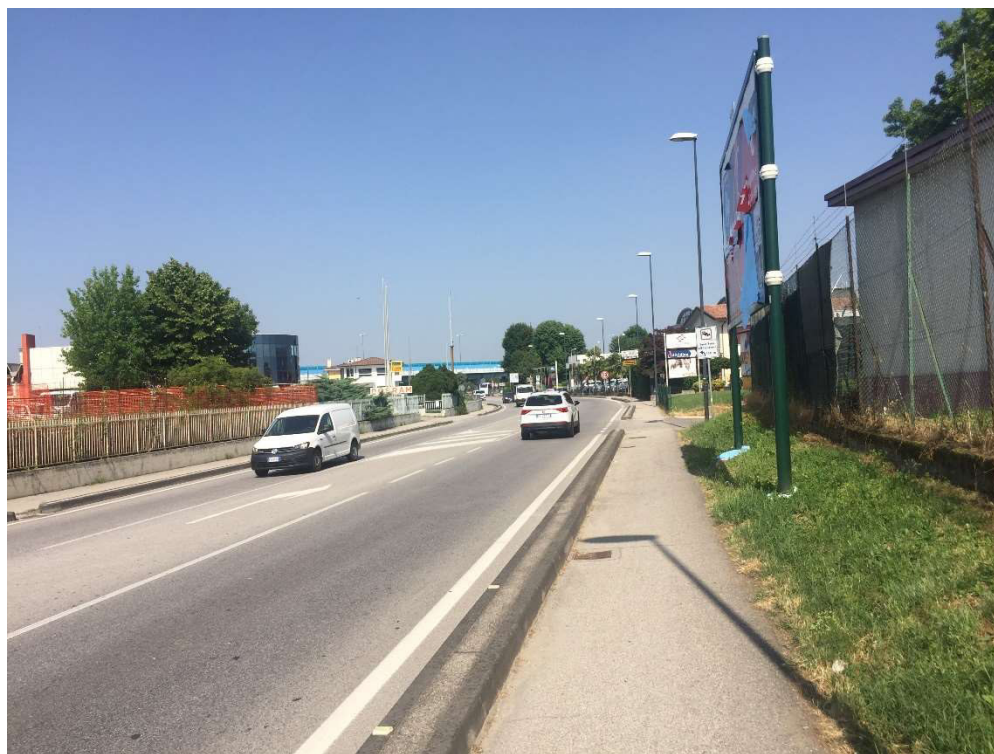


Foto n° 8 - Strada Noalese, tratto Ovest



Foto n° 9 - Strada Noalese, tratto Ovest, pozzetto cavidotto Enel



Foto n° 10 - Strada Noalese, tratto Ovest



Foto n° 11 - Strada Noalese, tratto Ovest, Area ex Marazzato



Foto n° 12 - Strada Noalese, tratto Ovest prossimità intersezione Tangenziale (S.R. 53)



Foto n° 13 -- Strada Noalese, tratto Ovest, intersezione Tangenziale (S.R. 53)



Foto n° 14 - Strada Noalese, tratto Ovest



Foto n° 15 - Area realizzazione impianto di sollevamento "IS2"



Foto n° 16 - Area realizzazione impianto di sollevamento "IS2"



Foto n° 17 - Area realizzazione impianto di sollevamento "IS2"



Foto n° 18 – Strada Noalese, tratto Est, intersezione S.R. 53



Foto n° 19 - Strada Noalese, tratto Est, intersezione S.R. 53, tratto condotta in pressione



Foto n° 20 - Strada Noalese, tratto Est, intersezione S.R. 53, tratto condotta in pressione



Foto n° 21- Strada Noalese, tratto Est, intersezione S.R. 53



Foto n° 22 - Strada Noalese, tratto Est, aiuola presso intersezione S.R. 53



Foto n° 23 - Strada Noalese, tratto Est, aiuola presso intersezione S.R. 53, condotta a gravità



Foto n° 24 – Strada Noalese, tratto Est



Foto n° 25 - Strada Noalese, tratto Est



Foto n° 26 - Strada Noalese, tratto Est



Foto n° 27- Strada Noalese, tratto Est



Foto n° 28 - Strada Noalese, tratto Est



Foto n° 29- Strada Noalese, tratto Est

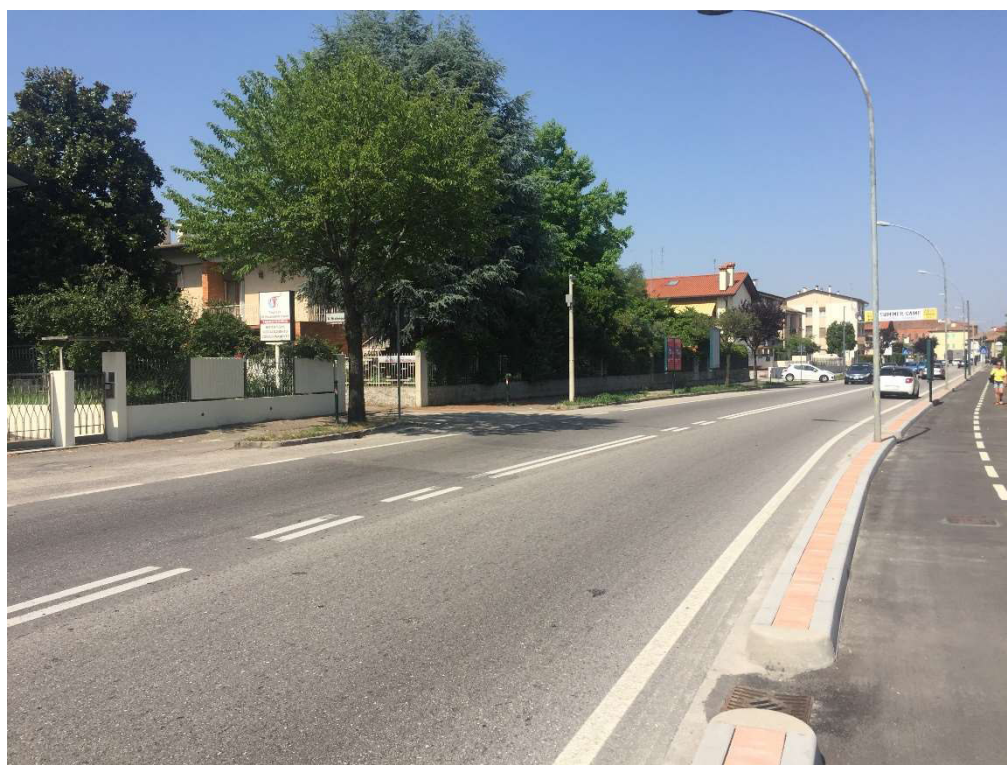


Foto n° 30- Strada Noalese, tratto Est



Foto n° 31- Strada Noalese, tratto Est



Foto n° 32- Strada Noalese, tratto Est



Foto n° 33 - Strada Noalese, tratto Est



Foto n° 34 - Strada Noalese, tratto Est, intersezione via G. Trento



Foto n° 35 - Strada Noalese, tratto Est



Foto n° 36- Intersezione Strada Noalese – Strada S. Agnese



Foto n° 37 - Strada Noalese, tratto Est, intersezione via Zuccato



Foto n° 38 – Strada S. Agnese



Foto n° 39 – Strada S.Agnese



Foto n° 40 – Intersezione Strada S. Agnese – via Alberione, vasca Imhoff da dismettere



Foto n° 41 - via Alberione, vasca Imhoff da dismettere



Foto n° 42 – via Alberione



Foto n° 43 – Accesso area per lavori lungo la pista ciclabile



Foto n° 44 – Area di accesso per lavori lungo la pista ciclabile



Foto n° 45 – Strada Noalese, tratto Est



Foto n° 46 - Strada Noalese, tratto Est



Foto n° 47 – Strada Noalese, tratto Est, accesso pista ciclabile



Foto n° 48 - Pista ciclabile, in sinistra fosso tombinato tramite scatolare (1,50x1,00m)



Foto n° 49- Pista ciclabile



Foto n° 50 – Pista ciclabile vista verso terreno agricolo confinante



Foto n° 51 - Pista ciclabile



Foto n° 52- Pista ciclabile, in sx fosso parzialmente tombinato, in dx recinzione da spostare



Foto n° 53- Pista ciclabile, in dx fosso parzialmente tombinato, in sx recinzione da spostare

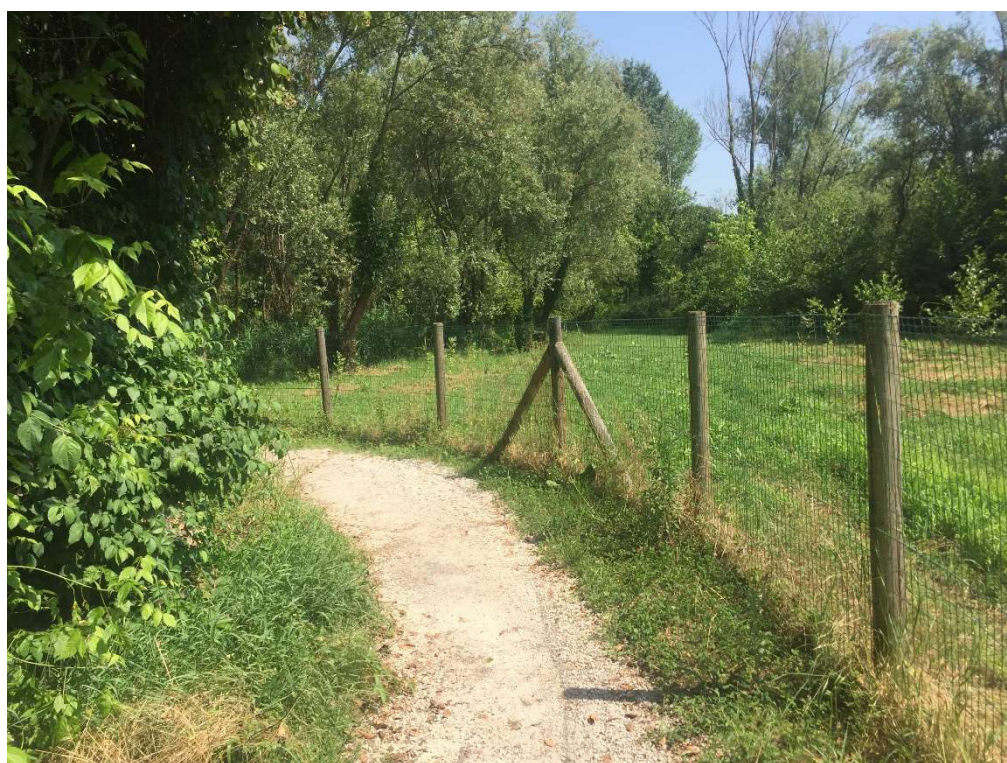


Foto n° 54 – Pista ciclabile, area di realizzazione impianto di sollevamento “IS1”



Foto n° 55 - Pista ciclabile, ansa



Foto n° 56 - Pista ciclabile, ansa



Foto n° 57 - Pista ciclabile, ansa in corrispondenza dell'accesso alla passerella



Foto n° 58 - Pista ciclabile, passerella esistente sul Fiume Sile

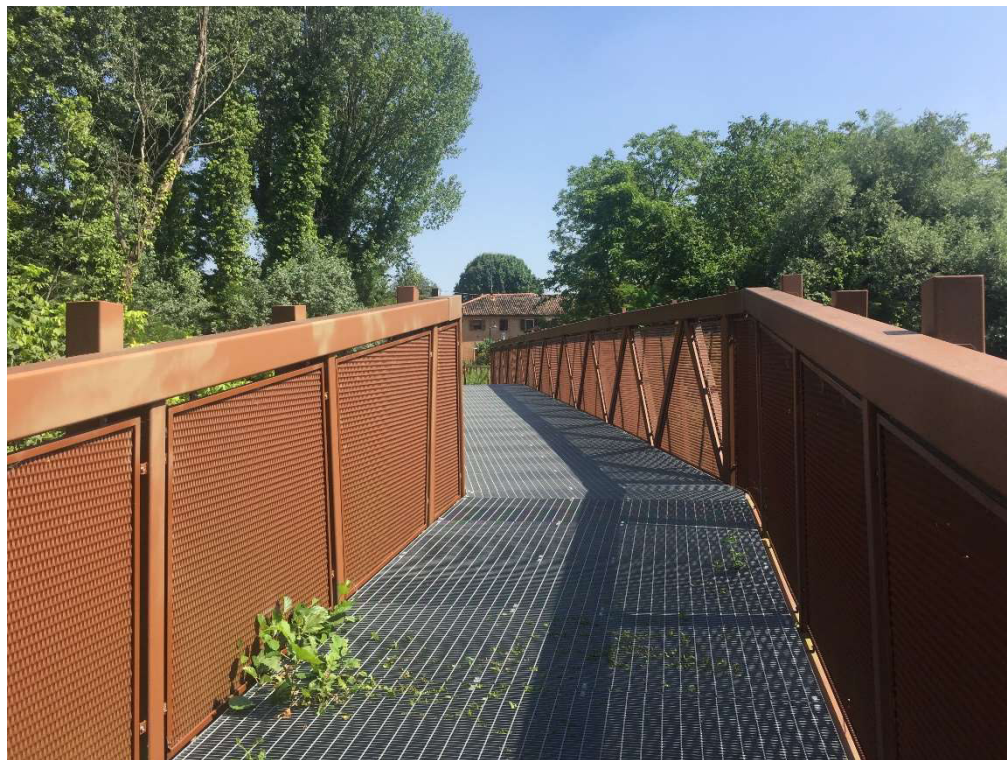


Foto n° 59 - Pista ciclabile, passerella esistente sul Fiume Sile



Foto n° 60 - Pista ciclabile lato sud con accesso alla passerella sullo sfondo



Foto n° 61- Pista ciclabile, lato sud in corrispondenza di Strada Sant'Angelo



Foto n° 62 - Strada Sant'Angelo



Foto n° 63 - Strada Sant'Angelo



Foto n° 64 - Strada Sant'Angelo, intersezione con via Graziano



Foto n° 65 - via Graziano, recapito finale



Foto n° 66 – Strada Noalese, tratto Est



Foto n° 67 - Via Malipensa



Foto n° 68 - Strada Noalese, tratto Est



Foto n° 69 - Strada Noalese, tratto Est



Foto n° 70 - Strada Noalese, tratto Est



Foto n° 71 - Strada Noalese, tratto Est, innesto via Ferretton



Foto n° 72 - Strada Noalese, tratto Est



Foto n° 73- Strada Noalese, tratto Est



Foto n° 74 - Strada Noalese, tratto Est, Residenza Menegazzi



Foto n° 75 - Strada Noalese, tratto Est



Foto n° 76 – Intersezione Strada Noalese – via Da Corona, allaccio condotta esistente



Foto n° 77 - Strada Noalese, tratto Est, fine intervento



Foto n° 78 – Strada Noalese, tratto Est, area esclusa dall'intervento



Foto n° 79 - Via Malipensa



Foto n° 80 - Strada Boiago verso via Zorzi



Foto n° 81 – Strada Boiago verso Residenza Menegazzi



Foto n° 82 – Strada Boiago, allacciamento Residenza Menegazzi



Foto n° 83 - Strada Boiago



Foto n° 84 - Strada Boiago, intersezione via Zorzi



Foto n° 85- Intersezione strada Boiago - Via Zorzi



Foto n° 86 - Intersezione strada Boiago - Via Zorzi



Foto n° 87 – Via Zorzi, in sinistra depuratore da dismettere



Foto n° 88 – via Zorzi



Foto n° 89 – Via Zorzi, limite intervento